

浸水想定区域と土砂災害危険箇所

● **浸水想定区域**
 浸水想定区域図は、現在の河川整備状況を勘案して、過去の浸水実績（法師淵、下ヶ原）、または概ね30年に1回程度起こる大雨を想定し、浸水予想した範囲（立戸～沢田）の浸水深を表示しています。

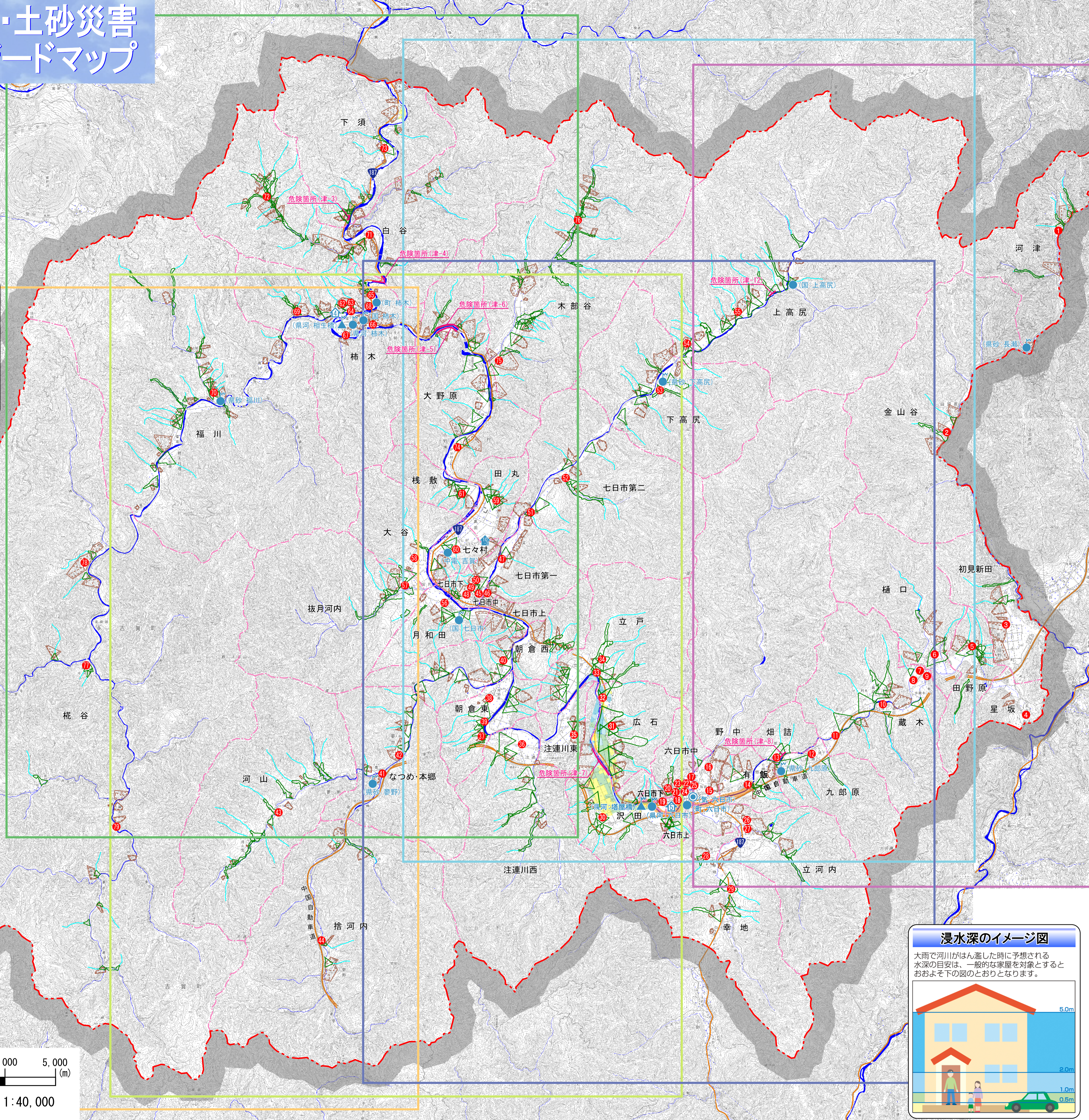
● **土砂災害危険箇所（土石流、急傾斜）**
 土砂災害危険箇所は、鳥根県が一定の基準に基づき、土砂災害が発生する恐れのある箇所を抽出し、被害の及ぶ恐れのある区域を設定したものです。

0 1,000 2,000 3,000 4,000 5,000 (m)

通常時の速さ(時速4km)で徒歩約30分
 ※洪水時には、さらに時間がかかります

1:40,000

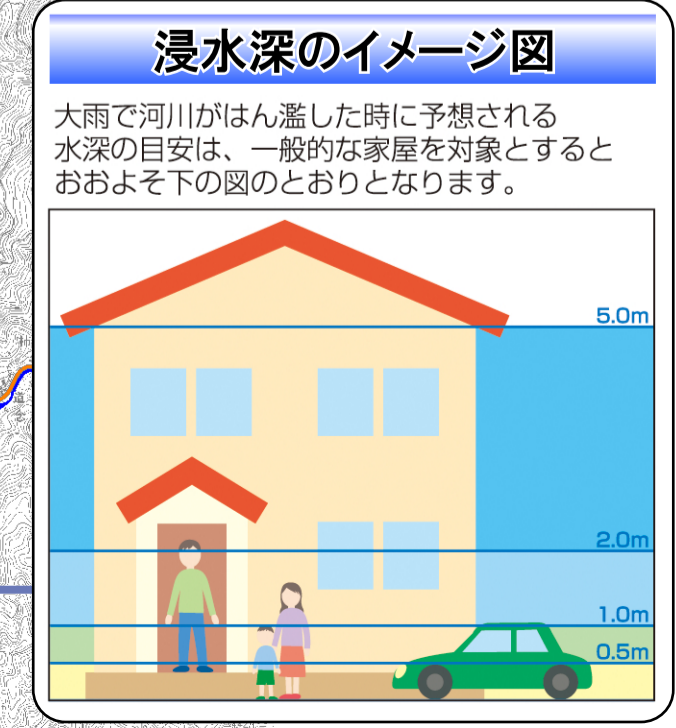
この地図は、国土地理院長の承認を得て、同院発行の数値地図25000(地図画像)を複製したものである。(承認番号 平20第 第917号)



避難場所一覧

地区名	施設番号	避難施設名	住所	電話番号(0856)	収容人数(人)	備考
田野原	1	河津地区集会所	吉賀町田野原1626番地3	—	20	
	2	金山谷地区集会所	吉賀町田野原229番地6	—	30	
	3	初見新田地区集会所	吉賀町田野原2106番地3	—	20	
	4	星坂地区集会所	吉賀町田野原881番地2	—	20	
	5	田野原地区集会所	吉賀町田野原129番地	—	20	
樋口	6	樋口地区集会所	吉賀町蔵木461番地	—	30	(無)
	7	蔵木小学校	吉賀町蔵木144番地	77-0222	200	※
蔵木	8	蔵木中学校	吉賀町蔵木54番地	77-0201	200	※
	9	蔵木公民館	吉賀町蔵木94番地	77-1124	200	※
	10	蔵木地区集会所	吉賀町蔵木434番地	—	20	
	11	蔵木地区集会所	吉賀町蔵木1173番地3	—	20	
九郎原	12	九郎原地区集会所	吉賀町九郎原422番地	—	30	
	13	輝岳地区集会所	吉賀町九郎原163番地	—	20	
有蓋	14	有蓋地区集会所	吉賀町有蓋200番地2	—	20	
	15	生活改善センター	吉賀町六日市359番地4	—	30	※
	16	清上地区集会所	吉賀町六日市92番地	—	20	
	17	地域活動支援センターよしかの里	吉賀町六日市576番地3	77-1681	10	※
	18	六日市上地区集会所	吉賀町六日市777番地	—	20	
六日市	19	新町地区集会所	吉賀町六日市827番地	—	20	
	20	六日市小学校	吉賀町六日市588番地	77-0038	200	※
	21	六日市中学校	吉賀町六日市750番地	77-0029	200	※
	22	六日市体育館	吉賀町六日市648番地	77-1111	200	※
	23	六日市基幹集落センター	吉賀町六日市648番地	77-1111	100	※
立河内	24	六日市防災センター	吉賀町六日市591番地1	77-0162	50	※
	25	吉賀町社会福祉協議会	吉賀町六日市530番地4	77-0136	100	
	26	正善坊	吉賀町立河内1012番地	77-0632	60	
	27	立河内地区集会所	吉賀町立河内380番地	—	50	
幸地	28	幸地地区集会所	吉賀町幸地86番地	—	20	
	29	幸地地区集会所	吉賀町幸地1433番地	—	20	検討中
沢田	30	沢田地区集会所	吉賀町沢田492番地	—	20	
	31	広石地区集会所	吉賀町広石354番地	—	20	
立戸	32	吉賀町立戸会館	吉賀町立戸562番地	77-1255	50	
	33	立戸地区集会所	吉賀町立戸69番地7	—	20	
注連川	34	野外活動活動施設	吉賀町立戸154番地	77-1333	60	
	35	注連川東地区集会所	吉賀町注連川1113番地	—	20	
朝倉	36	件の原集会所	吉賀町注連川326番地1	—	30	
	37	朝倉小学校	吉賀町朝倉991番地1	78-0215	200	※
夢野	38	朝倉公民館	吉賀町朝倉709番地1	78-0993	60	※(無)
	39	広尾地区集会所	吉賀町朝倉952番地3	—	20	
	40	朝倉西地区集会所	吉賀町朝倉434番地	—	20	
	41	なつめの里交流館	吉賀町朝倉418番地1	78-0990	100	
七日市	42	夢野地区集会所	吉賀町夢野703番地1	—	20	
	43	河山地区集会所	吉賀町夢野1682番地2	78-0932	20	
	44	注連川地区集会所	吉賀町注連川1113番地	—	20	
	45	七日市公民館	吉賀町七日市942番地6	78-1134	60	※
	46	林業総合センター	吉賀町七日市946番地	78-1134	100	(無)
七日市	47	橋立地区集会所	吉賀町七日市746番地	—	20	
	48	七日市小学校	吉賀町七日市699番地	78-0049	200	※
	49	吉賀中学校	吉賀町七日市666番地	78-0030	200	※
	50	吉賀高校	吉賀町七日市937番地	78-0029	200	※
	51	七日市東地区集会所	吉賀町七日市740番地2	—	20	
	52	伊勢原地区集会所	吉賀町七日市146番地7	—	20	
	53	高尾かすみの里交流館	吉賀町下高尻323番地	—	20	
	54	高尾地区集会所	吉賀町上高尻471番地2	—	20	
	55	上野原生活改善センター	吉賀町上高尻300番地	—	30	
	56	月和田青年クラブ集会所	吉賀町月和田483番地	—	15	
注連川西	57	注連川西地区集会所	吉賀町注連川1277番地3	—	20	
	58	注連川西地区集会所	吉賀町注連川1277番地	—	20	
注連川東	59	注連川東地区集会所	吉賀町注連川1277番地	—	20	
	60	七村地区老人クラブ集会所	吉賀町真田261番地	—	20	
榎谷	61	榎谷地区集会所	吉賀町真田1555番地3	—	20	
	62	榎木小学校	吉賀町榎木村榎木882番地1	79-2027	100	※
	63	榎木中学校	吉賀町榎木村榎木61番地	79-2019	200	※
	64	榎木公民館	吉賀町榎木村榎木682番地1	79-2555	300	※
	65	ふれあい会館	吉賀町榎木村榎木500番地1	79-2340	200	※
	66	榎木基幹集落センター	吉賀町榎木村榎木79番地1	79-2553	100	※
	67	榎木コミュニティセンター	吉賀町榎木村榎木236番地1	—	30	
	68	エコレックかきのきむら	吉賀町榎木村榎木539番地2	79-8084	300	
	69	栗木浄水場	吉賀町榎木村榎木11213番地13	—	10	
白谷	70	福川自治会館	吉賀町榎木村福川460番地7	79-2358	100	
	71	白谷自治会館	吉賀町榎木村白谷59番地1	79-2359	80	
下野原	72	大井谷集会所	吉賀町榎木村白谷1052番地1	—	20	
	73	房手集会所	吉賀町榎木村房手516番地1	—	20	
木部谷	74	大野原集会所	吉賀町榎木村大野原52番地	—	20	
	75	木部谷・大野原自治会館	吉賀町榎木村木部谷519番地	79-2236	50	
榎谷	76	上木部集会所	吉賀町榎木村木部谷691番地4	79-2845	15	
	77	榎谷自治会館	吉賀町榎木村榎谷565番地	79-2329	50	
榎谷	78	榎谷集会所	吉賀町榎木村榎谷211番地	79-2915	20	
	79	榎谷集会所	吉賀町榎木村榎谷451番地	79-2680	20	検討中

備考の※印は震災時の避難所予定施設。(無)は防災無線により役場と相互交信ができる施設。



凡例

○	避難場所	急傾斜地崩壊危険箇所
---	市町村界	土石流危険渓流
---	地区境界	浸水想定深 2.0m~5.0mの区域
---	危険箇所	浸水想定深 1.0m~2.0mの区域
---	重要水防区域	浸水想定深 0.5m~1.0mの区域
倉	県有水防倉庫	浸水想定深 0.0m~0.5mの区域
倉	町有水防倉庫	
雨量観測所	テレメーター (管理者: 観測所)	
雨量観測所	自記・簡易	鳥根県河川課
雨量観測所	アメダス(気象台)	鳥根県砂防課
水位観測所	テレメーター	国...国土交通省
		中電...中国電力
		町...吉賀町