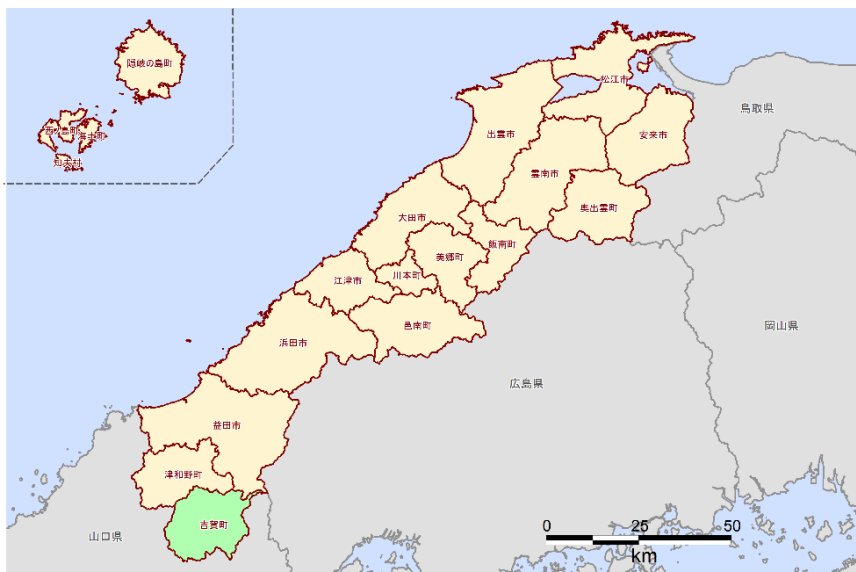


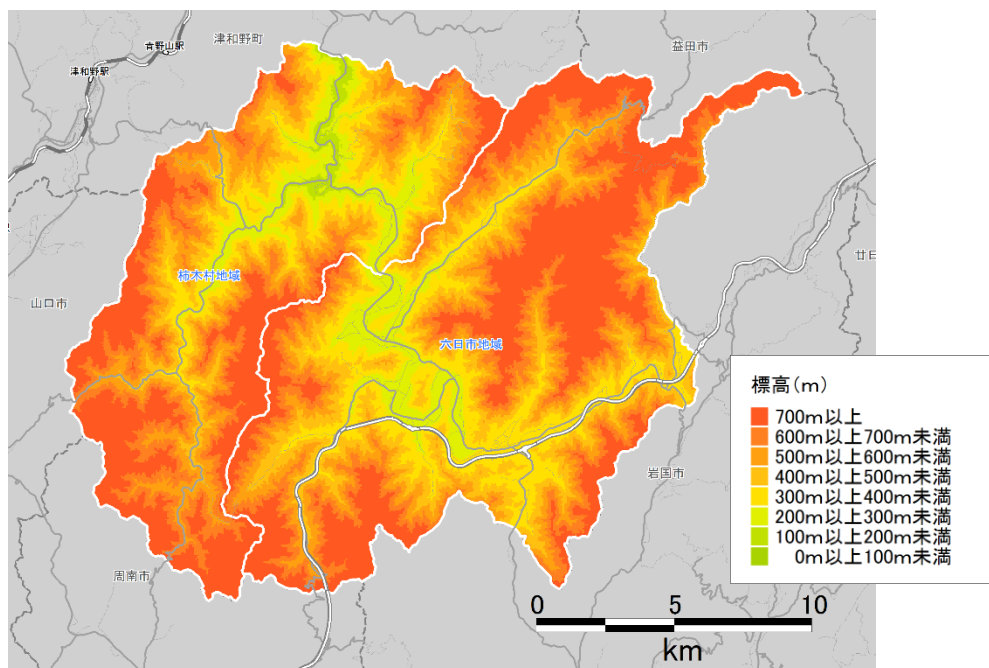
第3章 吉賀町を取り巻く環境

1 位置・地勢

- ・ 吉賀町は、島根県の西端に位置し、中国自動車道のインターチェンジを有した島根県の西の玄関口です。
- ・ 1,263m の安蔵寺山を代表するように険しい山々に囲まれた自然豊かな中山間地域です。また、源流を有する高津川とその支流に沿い耕地が開けています。



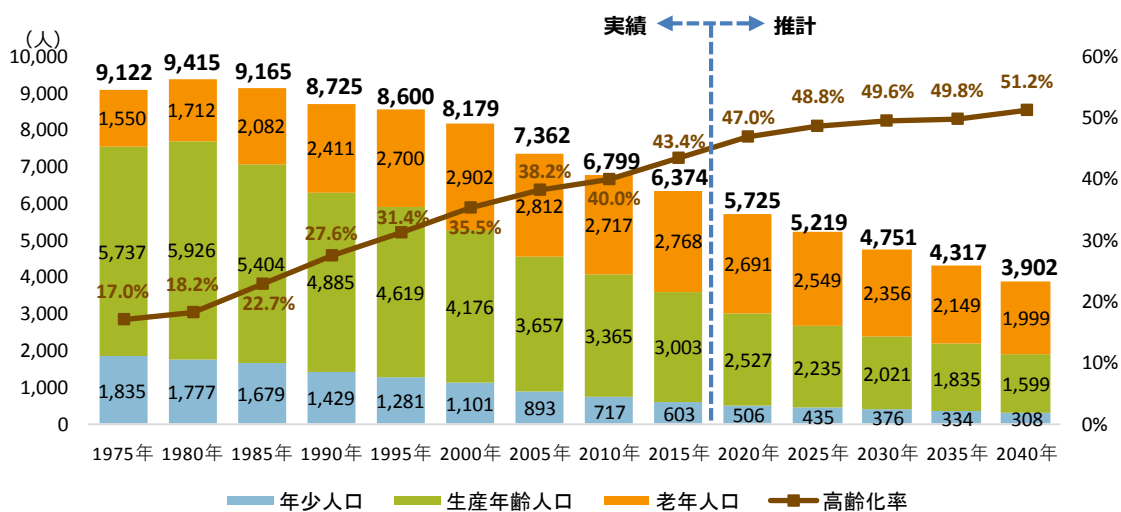
図表-3 位置



図表-4 地勢

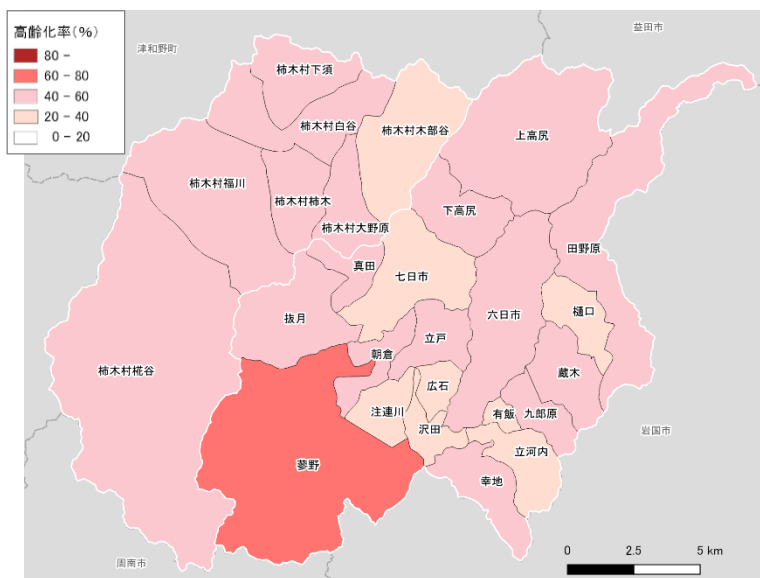
2 人口

- ・ 吉賀町の人口は、1955年（昭和30年）をピークに減少し始め、1980年（昭和55年）に増加に転じましたが、その後は減少しています。
- ・ 2015年（平成27年）の人口は6,374人、高齢化率43.4%となっており、今後も人口は減少し、高齢化率は上昇すると予測されています。
- ・ 町全体で高齢化率40%以上の地域が多数存在しており、特に柿木村地域の高齢化率が高く、住民の約半数が65歳以上の高齢者です。



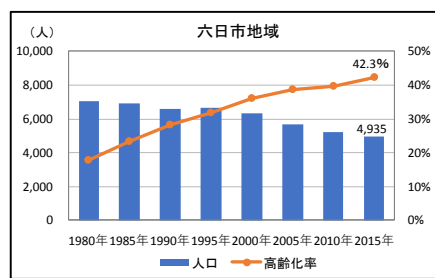
資料：実績は国勢調査（不詳は含まない）、推計は「国立社会保障・人口問題研究所」のデータに基づく、まち・ひと・しごと創生本部推計値

図表-5 年齢3区分別人口と高齢化率



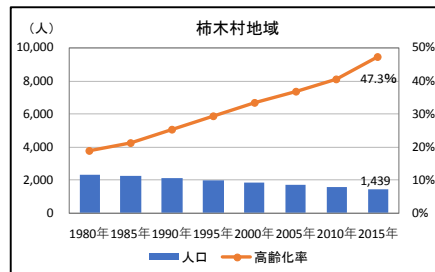
資料：平成27年国勢調査

図表-6 小地域(町丁・字)別高齢化率

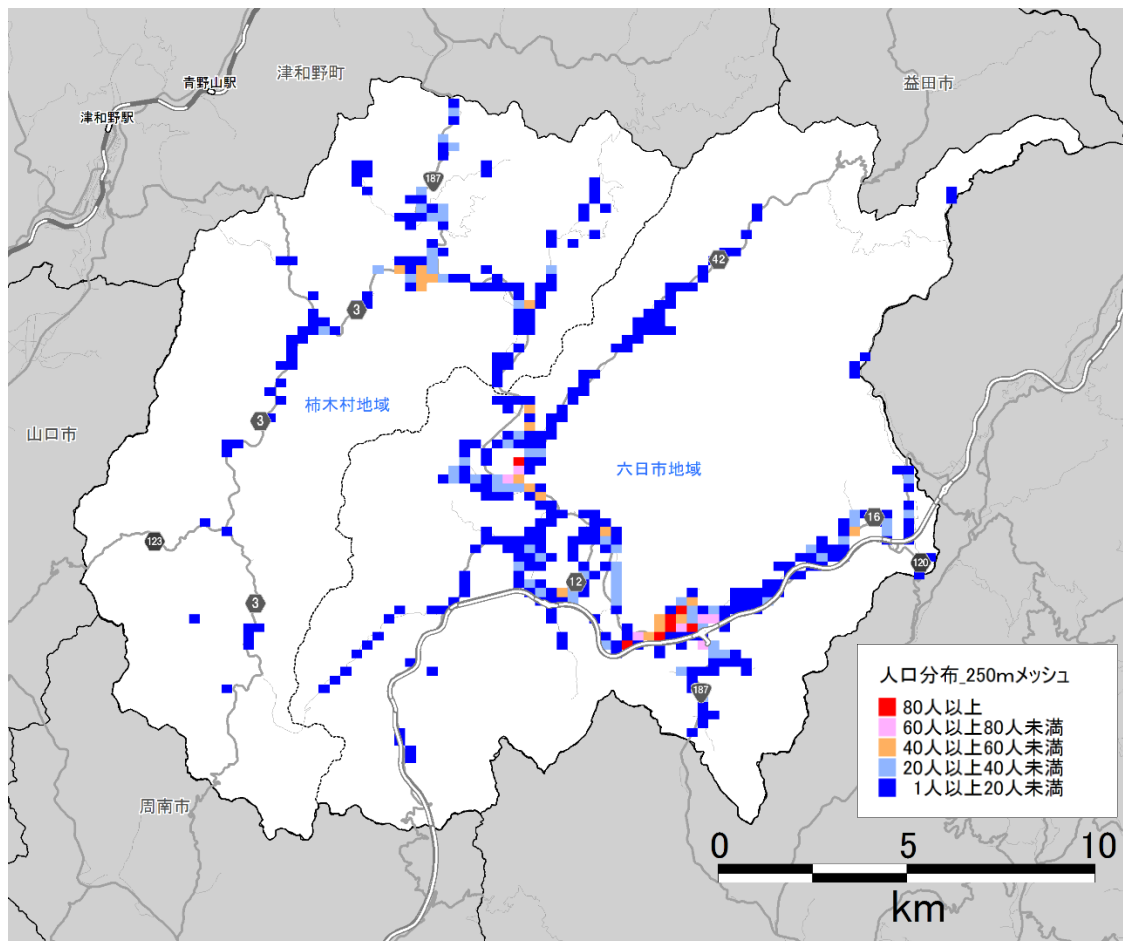


資料：国勢調査

図表-7 地域別人口と高齢化率



- ・ 国道 187 号線や県道沿線に居住地があり、吉賀町役場付近の町の中心部に人口の集積があります。
- ・ 金山谷や河津等の縁辺部でも小規模な集落があります。

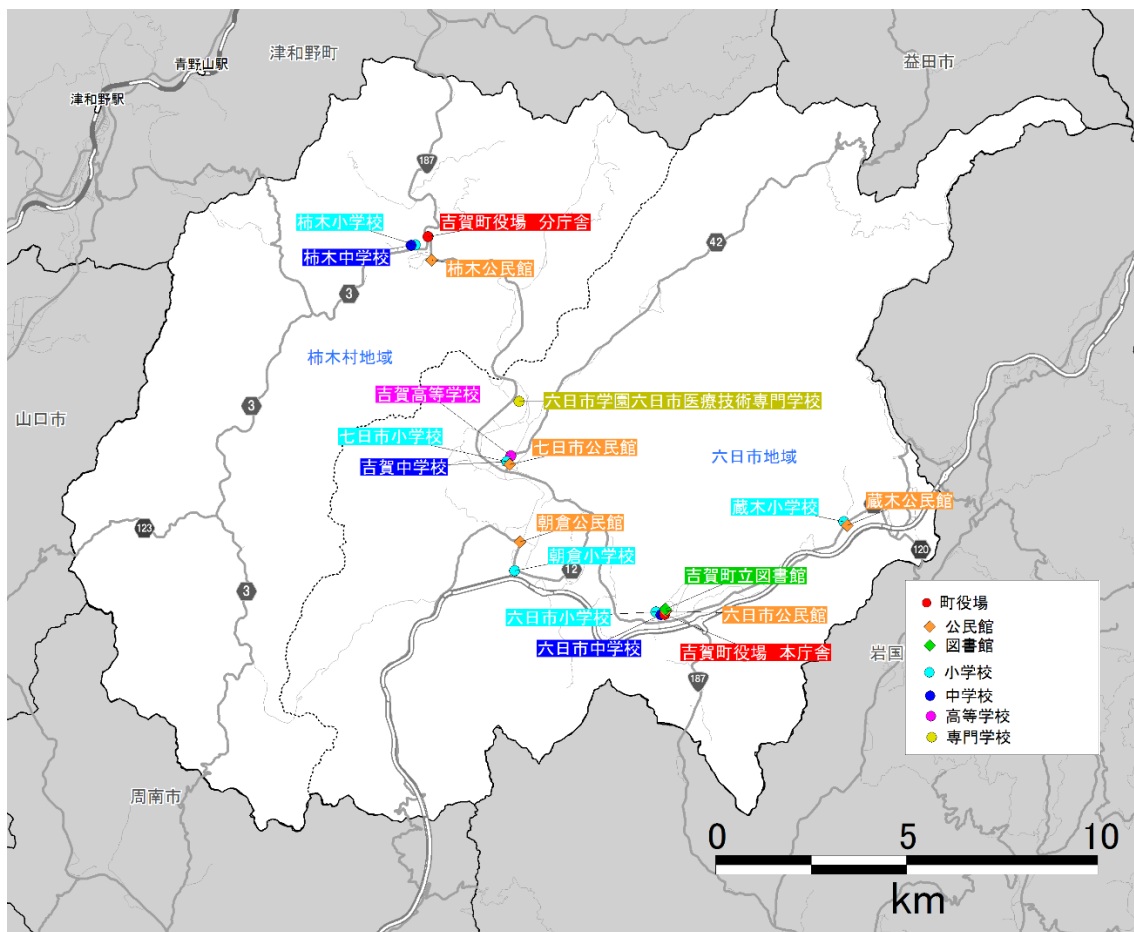


資料：平成 27 年国勢調査

図表-8 人口分布

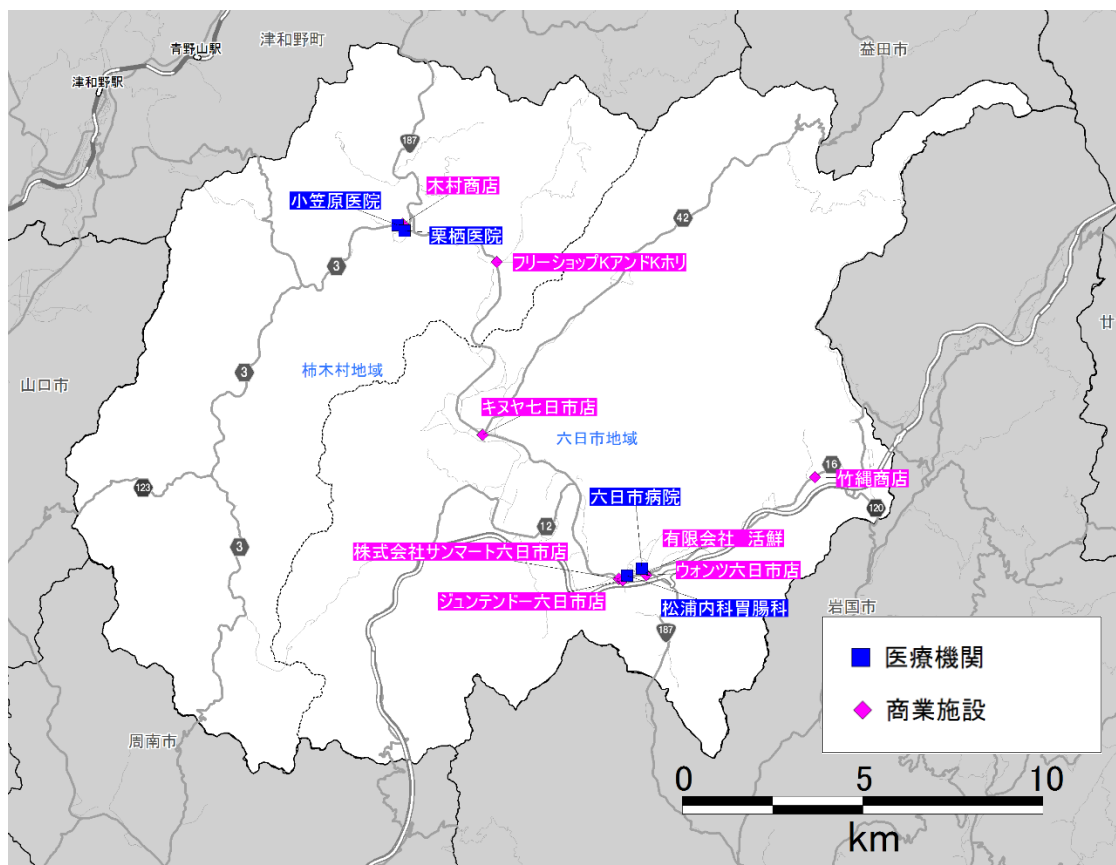
3 施設分布

- ・ 町役場は、本庁舎と分庁舎の2か所あり、公民館は5か所あります。
- ・ 教育機関は、高校1校、中学校3校、小学校5校があり、専門学校が1校あります。
- ・ 公共施設や教育機関の大半は、国道187号線沿いに立地しています。



図表-9 公共施設・教育機関の分布

- ・ 比較的規模の大きな商業施設は六日市地域に数軒あり、柿木村地域には個人商店が2軒あります。
- ・ 町の中心部に第二次救急医療機関である六日市病院があり、医院が六日市地域に1施設、柿木村地域に2施設あります。

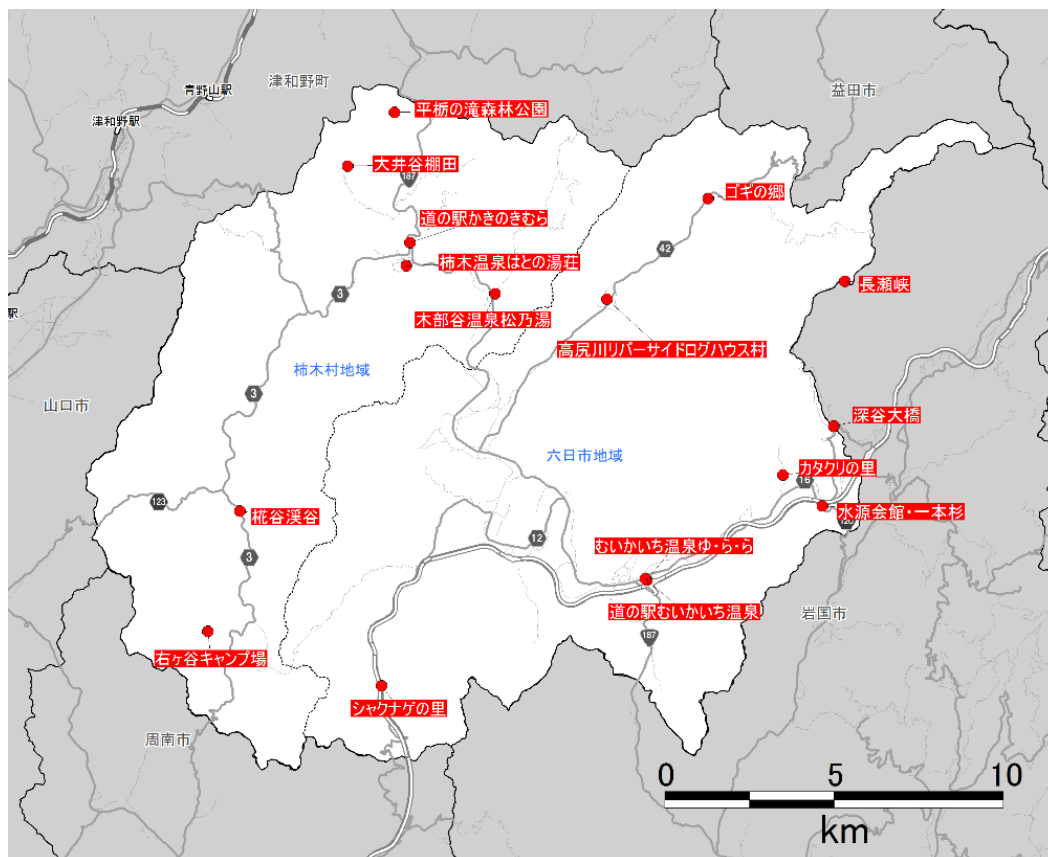


資料：iタウンページ

図表-10 商業施設・医療機関の分布

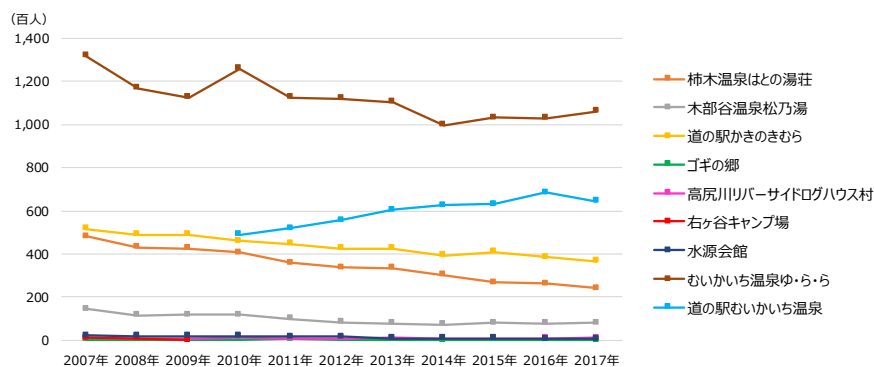
4 観光施設

- ・ 棚田や溪谷など豊かな自然を生かした観光スポットが各地に点在しています。
- ・ 「道の駅むいかいち温泉」や隣接する温泉施設「むいかいち温泉ゆ・ら・ら」には多くの観光客が来訪しています。
- ・ 「道の駅むいかいち温泉」の観光客数は増加していますが、それ以外の施設の観光客数は微減しています。



資料：吉賀町

図表-11 観光スポット・観光施設の分布

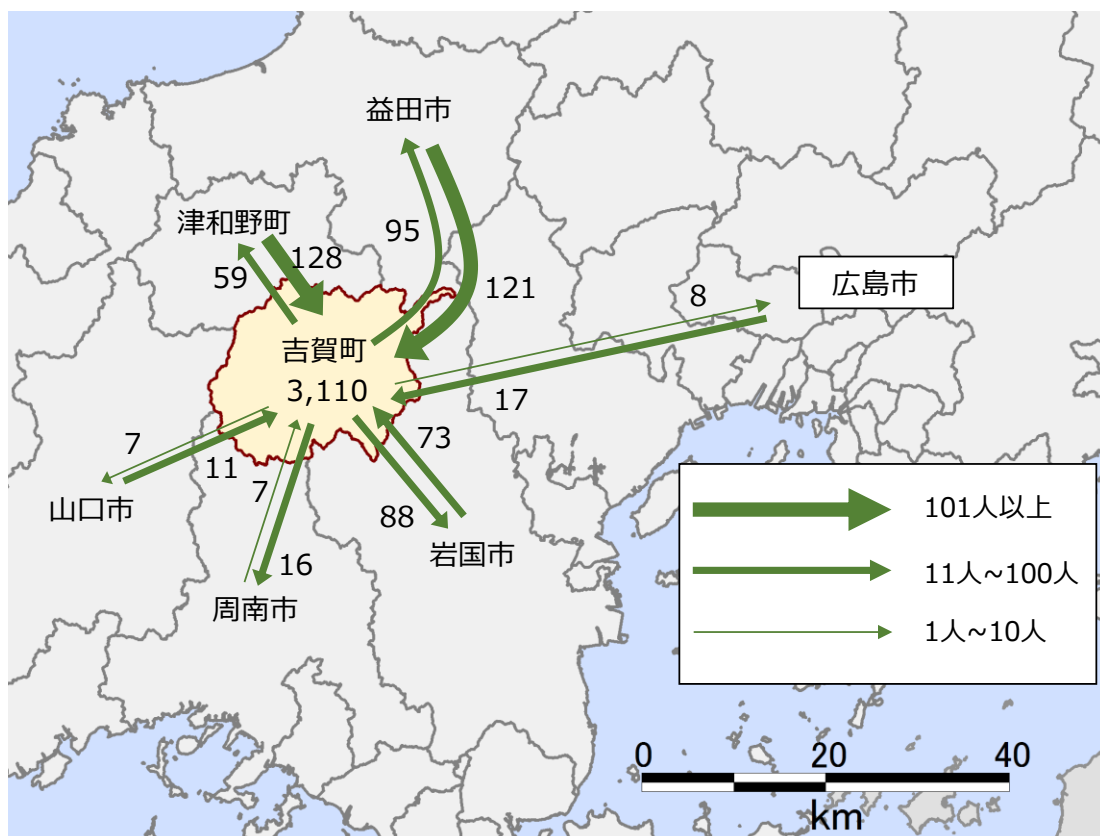


資料：島根県観光動態調査結果

図表-12 観光入込客延べ数

5 通勤・通学の移動実態

- 町内に通勤・通学する人は、3,110 人であり、町外では津和野町や益田市、岩国市で通勤・通学する人が一定数存在します。



※流入・流出どちらか一方が 10 人以上の市町を掲載

資料：平成 27 年国勢調査

図表-13 通勤・通学流動