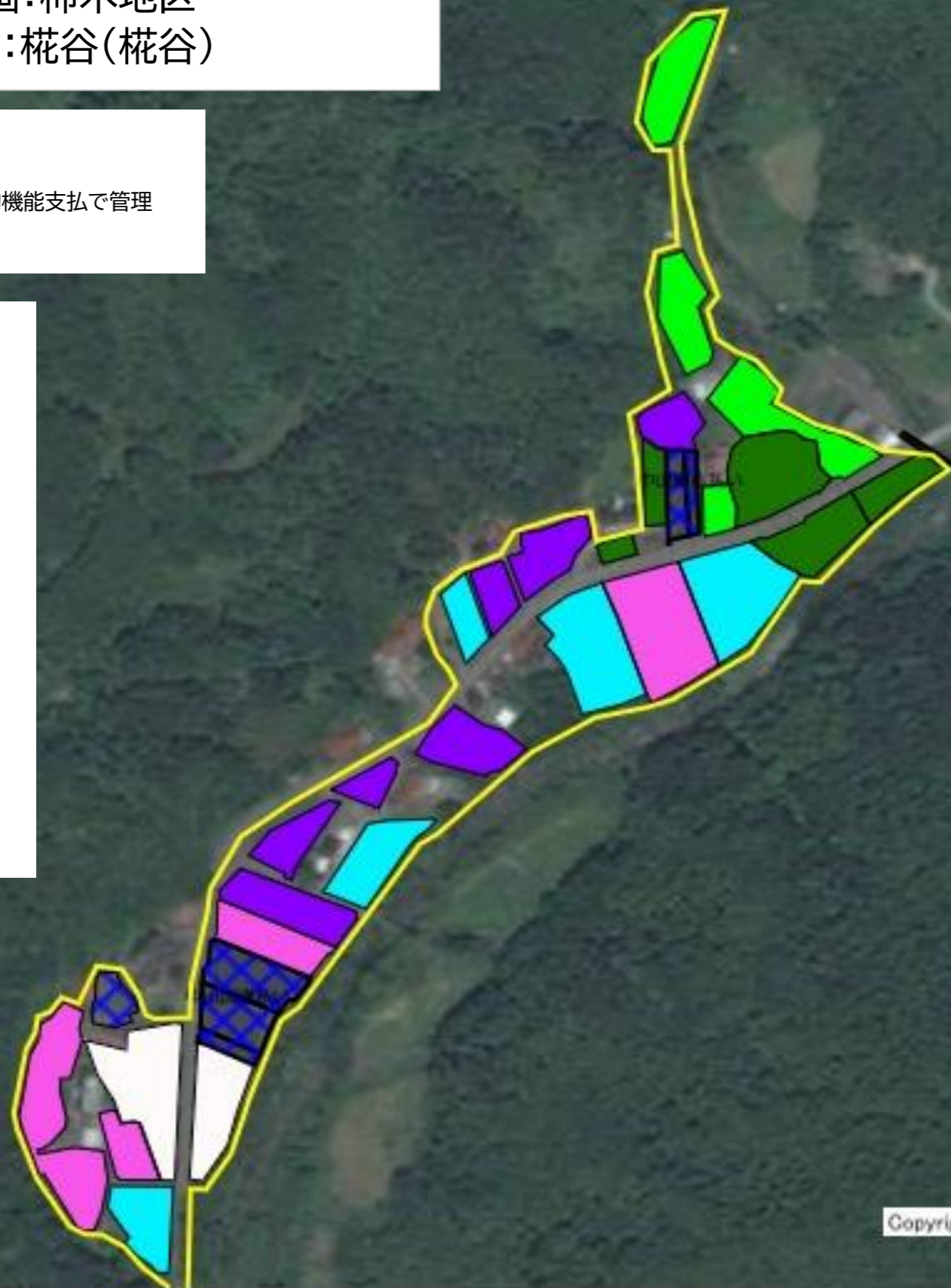


地域計画:柿木地区  
目標地図:椴谷(椴谷)

- 今後検討
- 中山間直払又は多面的機能支払で管理
- 意向不明

農業を担う者(椴谷)

- 椴谷 1
- 椴谷 2
- 椴谷 3
- 椴谷 4
- 椴谷 5
- 椴谷 6
- 椴谷 7
- 椴谷 8
- 椴谷 9
- 椴谷 10





地域計画:柿木地区  
目標地図:椋谷(中河内)

- 今後検討
- 中山間直払又は多面的機能支払で管理
- 意向不明

農業を担う者 (椋谷)

- 椋谷 1
- 椋谷 2
- 椋谷 3
- 椋谷 4
- 椋谷 5
- 椋谷 6
- 椋谷 7
- 椋谷 8
- 椋谷 9
- 椋谷 10

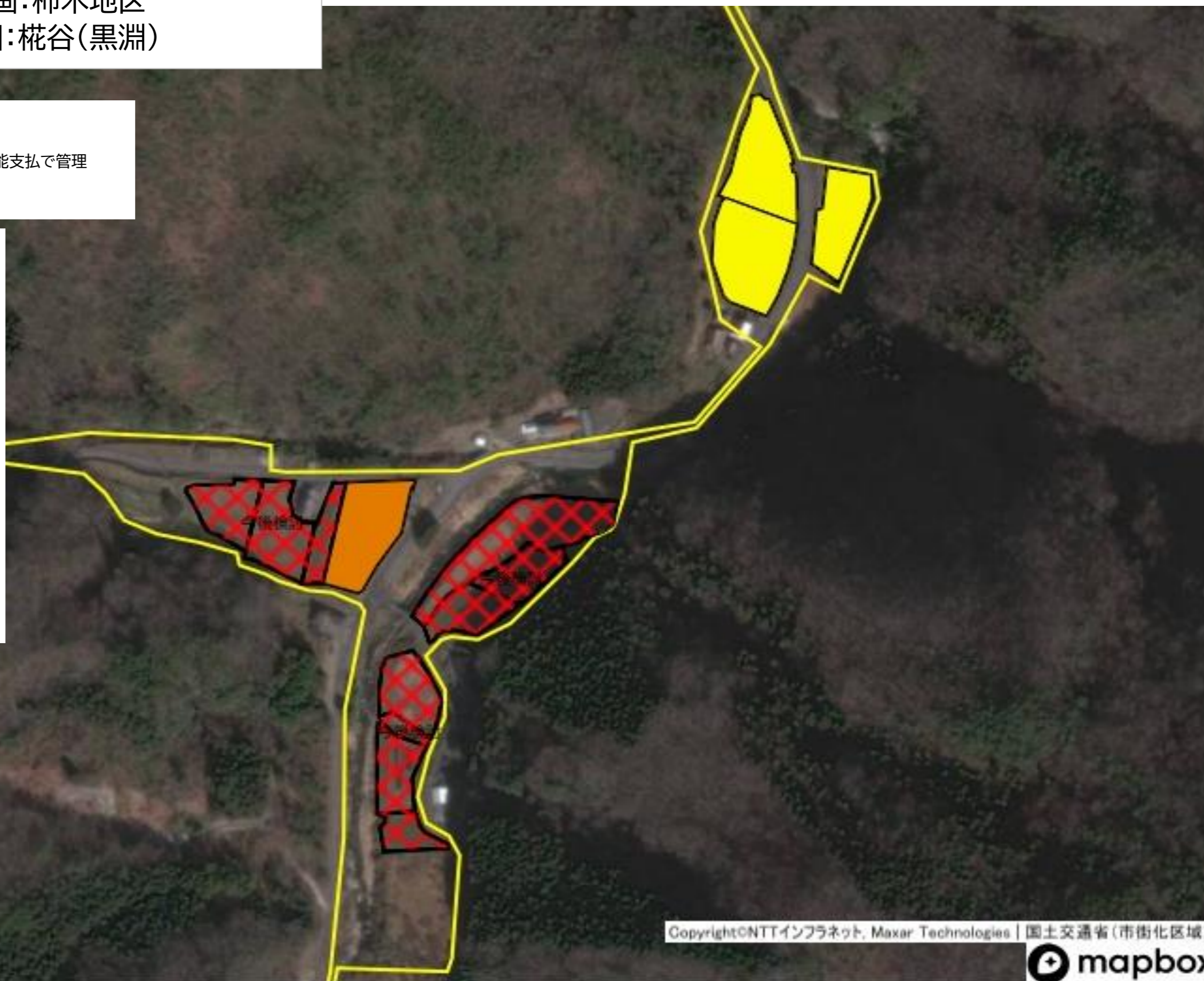


地域計画:柿木地区  
目標地図:椴谷(黒淵)

- 今後検討
- 中山間直払又は多面的機能支払で管理
- 意向不明

農業を担う者(椴谷)

- 椴谷1
- 椴谷2
- 椴谷3
- 椴谷4
- 椴谷5
- 椴谷6
- 椴谷7
- 椴谷8
- 椴谷9
- 椴谷10





地域計画:柿木地区  
目標地図:椴谷(白井)

- 今後検討
- 中山間直払又は多面的機能支払で管理
- 意向不明

農業を担う者(椴谷)

- 椴谷1
- 椴谷2
- 椴谷3
- 椴谷4
- 椴谷5
- 椴谷6
- 椴谷7
- 椴谷8
- 椴谷9
- 椴谷10



地域計画:柿木地区  
目標地図:椀谷(中条)

- 今後検討
- 中山間直払又は多面的機能支払で管理
- 意向不明




農業を担う者 (椀谷)

- 椀谷 1
- 椀谷 2
- 椀谷 3
- 椀谷 4
- 椀谷 5
- 椀谷 6
- 椀谷 7
- 椀谷 8
- 椀谷 9
- 椀谷 10





地域計画:柿木地区  
目標地図:椴谷(猿田原)

-  今後検討
-  中山間直払又は多面的機能支払で管理
-  意向不明

農業を担う者 (椴谷)

-  椴谷 1
-  椴谷 2
-  椴谷 3
-  椴谷 4
-  椴谷 5
-  椴谷 6
-  椴谷 7
-  椴谷 8
-  椴谷 9
-  椴谷 10